



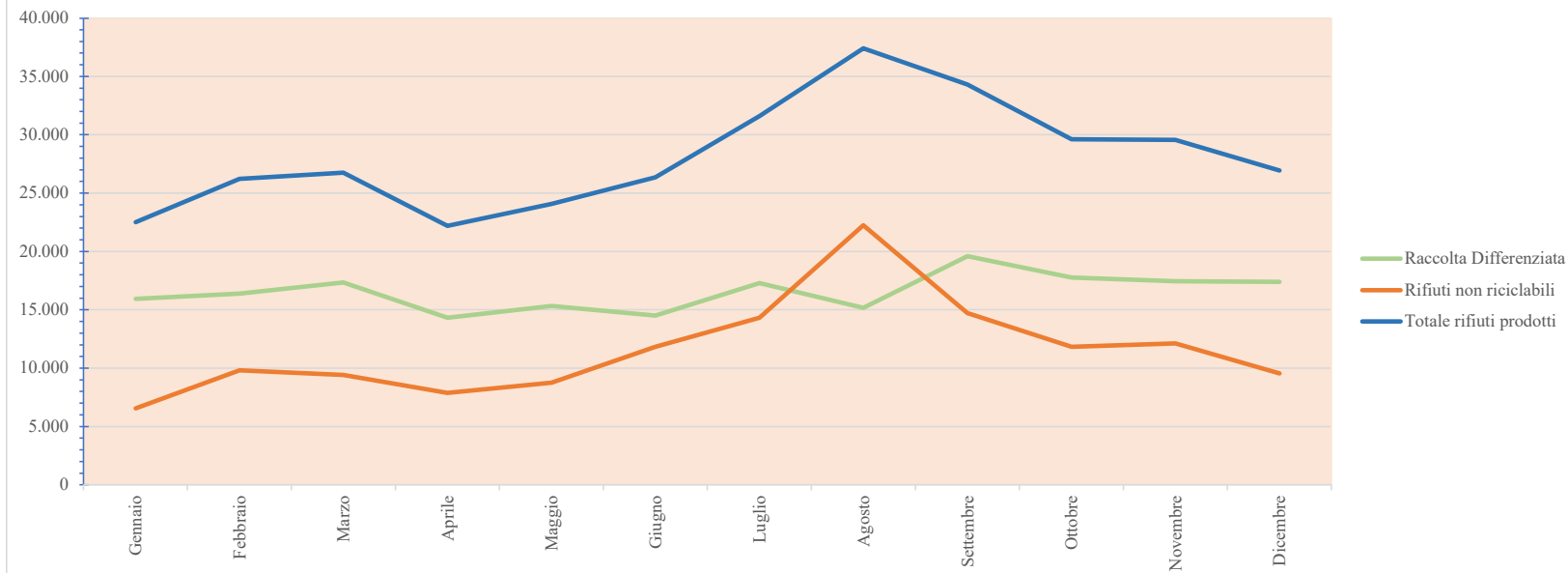
COMUNE DI ABRIOIA

DATI RACCOLTA DIFFERENZIATA - ANNO 2021

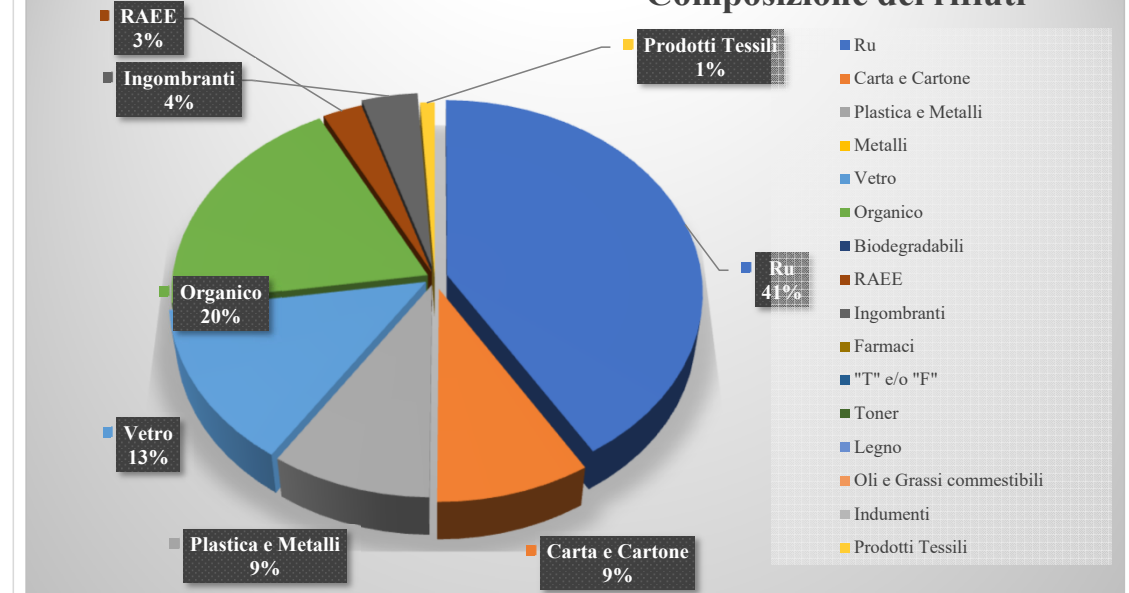
Abitanti 1.345

TIPOLOGIA RIFIUTI	CODICE CER	G E N N A I O	%	F E B B R A I O	%	M A R Z O	%	A P R I L E	%	M A G G I O	%	G I U G N O	%	L U G L I O	%	A G O S T O	%	S E T T E M B R E	%	O T T O B R E	%	N O V E M B R E	%	D I C E M B R E	%	TOTALE PER TIPOLOGIA [kg]	Percentuale sul Totale RSU	Pro Capite (kg/Ab*anno)	Percentuale sul Totale RD	
IMBALLAGGI IN CARTA e CARTONE	150101		0,00%	710	2,71%	460	1,72%	600	2,70%	840	3,49%			970	3,07%	320	0,85%	1.470	4,28%	360	1,22%	440	1,49%	540	2,01%	6.710	1,99%	4,99	3,38%	
IMBALLAGGI MISTI (PLASTICA E	150106	3.260	14,48%	2.100	8,01%	2.070	7,74%	2.720	12,25%	2.230	9,26%	2.740	10,40%	2.300	7,28%	2.240	5,98%	3.390	9,88%	2.350	7,94%	2.720	9,20%	3.100	11,51%	31.220	9,25%	23,21	15,73%	
IMBALLAGGI METALLICI	150104		0,00%		0,00%																					0	0,00%	0,00	0,00%	
IMBALLAGGI IN VETRO	150107	2.500	11,11%	2.190	8,36%	4.020	15,03%	2.320	10,45%	5.380	22,34%	1.480	5,62%	6.540	20,69%	3.390	9,06%	6.310	18,39%	1.810	6,11%	5.330	18,03%	3.600	13,37%	44.870	13,29%	33,36	22,61%	
ORGANICO	200108	5.980	26,57%	8.600	32,81%	7.240	27,07%	4.340	19,55%	4.360	18,11%	5.700	21,63%	2.960	9,36%	4.600	12,29%	4.940	14,39%	5.420	18,30%	6.180	20,91%	6.260	23,25%	66.580	19,72%	49,50	33,54%	
BIODEGRADABILI	200201		0,00%		0,00%																					0	0,00%	0,00	0,00%	
CARTA E CARTONE	200101	1.770	7,86%	1.250	4,77%	2.030	7,59%	2.080	9,37%	1.220	5,07%	2.420	9,18%	2.420	7,66%	3.030	8,10%	1.240	3,61%	3.360	11,35%	870	2,94%	1.710	6,35%	23.400	6,93%	17,40	11,79%	
RAEE	200121-200123-200135-200136	1.260	5,60%	760	2,90%			1.480	6,67%			1.020	3,87%	1.000	3,16%			960	2,80%	1.900	6,42%			880	3,27%	9.260	2,74%	6,88	4,67%	
INGOMBRANTI-METALLO	200307-200140	1.030	4,58%	550	2,10%	1.320	4,93%	670	3,02%	930	3,86%	640	2,43%	790	2,50%	1.180	3,15%	1.000	2,91%	2.130	7,19%	1.710	5,78%	1.110	4,12%	13.060	3,87%	9,71	6,58%	
PILE ESAUSTE	200133		0,00%		0,00%																					0	0,00%	0,00	0,00%	
FARMACI	200132		0,00%		0,00%																					0	0,00%	0,00	0,00%	
"T" e/o "F"	200127		0,00%		0,00%																					0	0,00%	0,00	0,00%	
TONER PER STAMPA	80318		0,00%		0,00%																					0	0,00%	0,00	0,00%	
LEGNO	200138		0,00%		0,00%																					0	0,00%	0,00	0,00%	
OLI E GRASSI COMMESTIBILI	200125		0,00%		0,00%																					0	0,00%	0,00	0,00%	
INDUMENTI	200110	150	0,67%	230	0,88%	190	0,71%	110	0,50%	360	1,50%	510	1,94%	310	0,98%	410	1,10%	290	0,84%	440	1,49%	190	0,64%	190	0,71%	3.380	1,00%	2,51	1,70%	
PRODOTTI TESSILI	200111		0,00%		0,00%																					0	0,00%	0,00	0,00%	
RACCOLTA DIFFERENZIATA		15.950	70,86%	16.390	62,53%	17.330	64,79%	14.320	64,50%	15.320	63,62%	14.510	55,07%	17.290	54,70%	15.170	40,53%	19.600	57,11%	17.770	60,01%	17.440	59,00%	17.390	64,57%	198.480	58,80%	147,57	100,00%	
SECCO RESIDUO (NON RICICLABILE)	200301	6.560	29,14%	9.820	37,47%	9.420	35,21%	7.880	35,50%	8.760	36,38%	11.840	44,93%	14.320	45,30%	22.260	59,47%	14.720	42,89%	11.840	39,99%	12.120	41,00%	9.540	35,43%	139.080	41,20%			
PNEUMATICI FUORI USO	160103																													
Totale Rifiuti non riciclabili		6.560	29,14%	9.820	37,47%	9.420	35,21%	7.880	35,50%	8.760	36,38%	11.840	44,93%	14.320	45,30%	22.260	59,47%	14.720	42,89%	11.840	39,99%	12.120	41,00%	9.540	35,43%	139.080	41,20%	103,41		
% RD Totale			70,86%		62,53%		64,79%		64,50%		63,62%		55,07%		54,70%		40,53%		57,11%		60,01%		59,00%		64,57%		58,80%			
TOTALE RIFIUTI PRODOTTI		22.510		26.210		26.750		22.200		24.080		26.350		31.610		37.430		34.320		29.610		29.560		26.930		337.560				

Andamento mensile della produzione dei rifiuti in kg



Composizione dei rifiuti



Andamento mensile percentuale RD

